

## Jasmine Garden - проект "бизнес-класса" у моря



**ГОРОД:**  
Юрмала

**РАЙОН:**  
Булдури

**ЭТАЖ:**  
3, лифт

Стоимость объекта

**от 120 480 €**

Включая полное оформление!

**ArtBalt Estate SIA**

Reģ. Nr.: LV40103410388

Jur. adrese: Cēsu 7 k-2, Jūrmala, LV-2010

SWEDBANK A/S

LV89HABA0551030592215

## Jasmine Garden - проект "бизнес-класса" у моря

Lorem ipsum dolor sit amet, consectetur adipiscing elit. Curabitur consectetur feugiat nulla, pellentesque rhoncus turpis cursus non. Maecenas tincidunt, diam at rhoncus aliquet, urna justo condimentum justo, vitae pretium massa felis eget lectus. Maecenas volutpat metus eget ligula ullamcorper, eu viverra nunc laoreet. Nullam id sem ac mauris consequat ultrices eget at lectus. Morbi sed mattis dolor. Donec placerat ultricies tortor, sed euismod elit mattis vitae. Donec placerat leo nec dictum ultrices. In pellentesque condimentum tempus. Duis placerat est nisi, dapibus imperdiet erat sodales ut. Suspendisse vitae ante massa. Nulla pulvinar et mauris eu iaculis. Vestibulum at sem et enim sodales hendrerit



**Jasmine Garden** - проект «бизнес-класса» у моря!



**Jasmine Garden** - проект «бизнес-класса» у моря!

Город Юрмала

Район Булдури

Этаж 3, лифт

Стоимость объекта

**от 120 480 €**

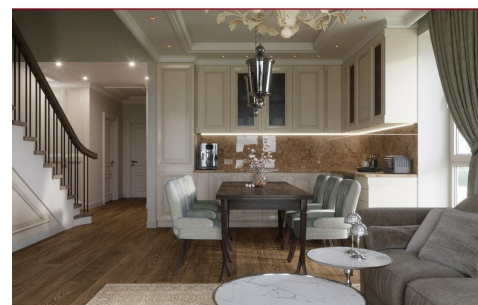
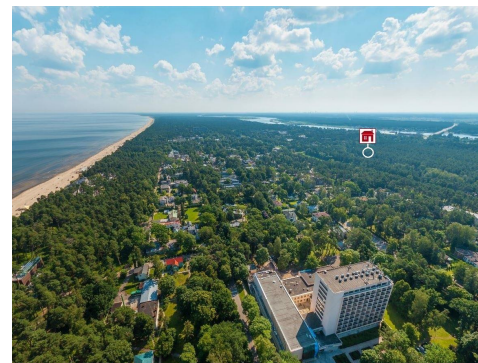
Включая полное оформление!

**ArtBalt Estate SIA**  
Reģ. Nr.: LV40103410388  
Jur. adrese: Cēsu 7 k-2, Jūrmala, LV-2010  
SWEDBANK A/S  
LV89HABA0551030592215

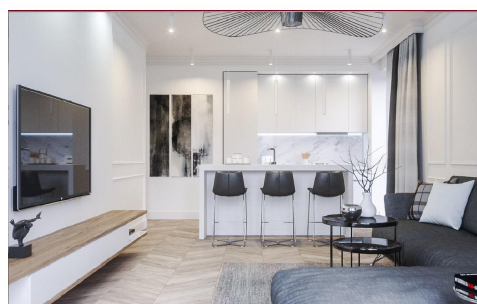
## Jasmine Garden - проект "бизнес-класса" у моря



В проекте нет двух одинаковых квартир — каждая из них спроектирована индивидуально и продумана до мелочей!



Возможный вариант внутренней отделки.



Возможный вариант внутренней отделки.

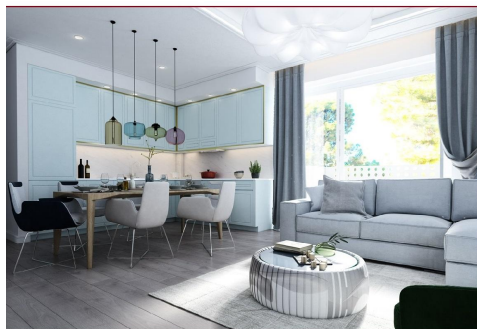


**ГОРОД:**  
Юрмала

**РАЙОН:**  
Булдури

**ЭТАЖ:**  
3, лифт

## Jasmine Garden - проект "бизнес-класса" у моря



Возможный вариант внутренней отделки.



**ГОРОД:**  
Юрмала

**РАЙОН:**  
Булдури

**ЭТАЖ:**  
3, лифт