

Доходный объект в элитном проекте Риги «Aleksandra»



ГОРОД: Рига	РАЙОН: Центр	ПЛОЩАДЬ: 312 m ²	ЗЕМЛЯ: 0 m ²	ДОХОДНОСТЬ: N/A	АРЕНДУЕМАЯ ПЛОЩАДЬ: 0 m ²
-----------------------	------------------------	---------------------------------------	-----------------------------------	---------------------------	--

Стоимость объекта

1 300 000 €

Включая полное оформление!

ArtBalt Estate SIA

Reģ. Nr.: LV40103410388

Jur. adrese: Cēsu 7 k-2, Jūrmala, LV-2010

SWEDBANK A/S

LV89HABA0551030592215

Доходный объект в элитном проекте Риги «Aleksandra»

Доходная недвижимость в одном из лучших и элитных проектов Риги «Aleksandra».
Элегантное здание в сердце тихого центра в стиле поздней эклектики работы известного рижского архитектора Рудольфа Цирквица.

Роскошная квартира с проживающим в ней арендатором, с которым заключён долгосрочный контракт, что гарантирует стабильную доходность.

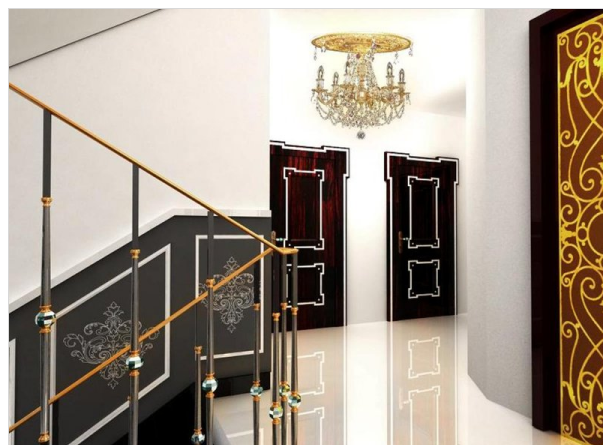
Квартира соответствует главным характеристикам данного проекта – роскоши, качеству и элите - как в оформлении, так и технической части.

На первом этаже зона отдыха, одна спальня и два санузла. На втором этаже просторная гостиная, кухня с обеденной зоной, 2 изолированные комнаты (1 со своим санузлом), 1 гостевой санузел и просторная ванная комната, а также прачечная-гардеробная.

Интерьер выполнен в классическом стиле, исключительно качественные материалы, мебель и техника. Индивидуальная система вентиляции и отопления. Окна выходят в обе стороны здания.

Отличительная особенность комплекса – наличие собственной инфраструктуры: к услугам жильцов - круглосуточная охрана и консьерж-сервис, клубные апартаменты для различных мероприятий, собственный фитнес-центр, полностью автоматизированная автостоянка, стоянка для велосипедов и мотоциклов, магазин деликатесов.

Дом расположен в престижном районе посольств, в непосредственной близости – парки Бульварного кольца, Старая Рига, Морской пассажирский вокзал и причалы рижского яхт-клуба. Практически все объекты индустрии развлечений, социальной и культурной инфраструктуры – в зоне пешей досягаемости, а Юрмала и Международный аэропорт «Рига» - в 20 минутах езды на автомобиле.



Город	Рига
Район	Центр
Площадь	312 m ²
Земля	0 m ²

Доходность

N/A

Арендуемая площадь

0 m²

Стоимость объекта

1 300 000 €

Включая полное оформление!

ArtBalt Estate SIA

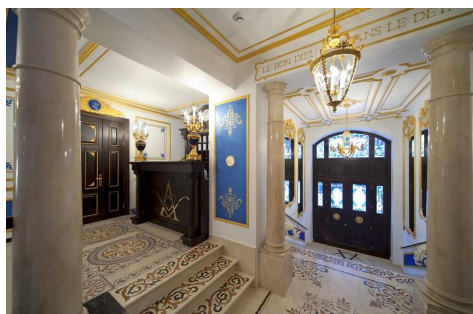
Reģ. Nr.: LV40103410388

Jur. adrese: Cēsu 7 k-2, Jūrmala, LV-2010

SWEDBANK A/S

LV89HABA0551030592215

Доходный объект в элитном проекте Риги «Aleksandra»



ГОРОД:
Рига

РАЙОН:
Центр

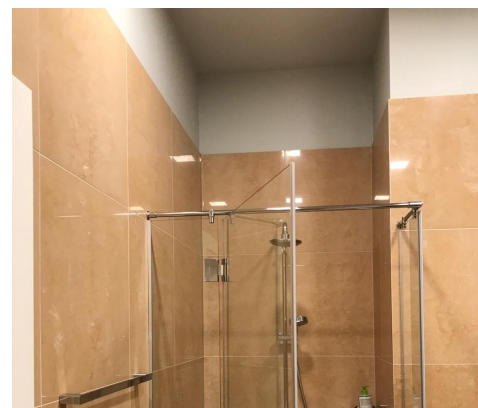
ПЛОЩАДЬ:
312 m²

ЗЕМЛЯ:
0 m²

ДОХОДНОСТЬ:
N/A

**АРЕНДУЕМАЯ
ПЛОЩАДЬ:**
0 m²

Доходный объект в элитном проекте Риги «Aleksandra»



ГОРОД:
Рига

РАЙОН:
Центр

ПЛОЩАДЬ:
312 m²

ЗЕМЛЯ:
0 m²

ДОХОДНОСТЬ:
N/A

**АРЕНДУЕМАЯ
ПЛОЩАДЬ:**
0 m²