

## Полноценный "дом-близнец" в доме на две семьи



**ГОРОД:**  
Юрмала

**РАЙОН:**  
Мелужи

**ЭТАЖЕЙ:**  
2

**КОМНАТ:**  
5

**ПЛОЩАДЬ:**  
190 m<sup>2</sup>

**ЗЕМЛЯ:**  
400 m<sup>2</sup>

**СОСТОЯНИЕ:**  
С отделкой

Стоимость объекта

**360 000 €**

Включая полное оформление!

**ArtBalt Estate SIA**

Reģ. Nr.: LV40103410388

Jur. adrese: Cēsu 7 k-2, Jūrmala, LV-2010

SWEDBANK A/S

LV89HABA0551030592215

## Полноценный "дом-близнец" в доме на две семьи

**Половина дома («дом-близнец») в доме на две семьи в тихом и зелёном районе Меллужи. До моря всего 15 минут пешей прогулки.**

Общая жилая площадь 190 м<sup>2</sup>, два этажа и просторный чердак, площадь территории 400 м<sup>2</sup>. Приятные соседи.

**Первый этаж:** холл, элегантная и утонченная гостиная, практичная и просторная кухня, санузел с душем, техническое помещение.

**Второй этаж:** уютная хозяйская спальня, детская комната, кабинет, роскошная ванная комната.

**В отделке** и дизайне использовались исключительно качественные материалы. Из окон открывается чудесный вид на сад с небольшого, но уютного балкона.

У дома отдельный въезд, парковка на две машины. Участок ухожен, высажены высокие туи, обустроенная терраса.

**Окружение** – частная застройка и респектабельные соседи, в непосредственной близости рестораны, бары, санатории и SPA-центры. Удобная транспортная коммуникация.



Город	Юрмала
Район	Мелужи
Этажей	2
Комнат	5
Площадь	190 м <sup>2</sup>
Земля	400 м <sup>2</sup>
Состояние	С отделкой

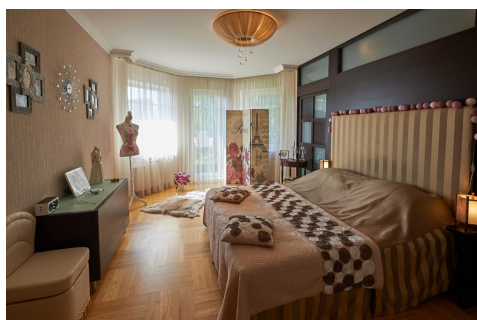
Стоимость объекта

**360 000 €**

Включая полное оформление!

**ArtBalt Estate SIA**  
Reģ. Nr.: LV40103410388  
Jur. adrese: Cēsu 7 k-2, Jūrmala, LV-2010  
SWEDBANK A/S  
LV89HABA0551030592215

## Полноценный "дом-близнец" в доме на две семьи



**ГОРОД:**  
Юрмала

**РАЙОН:**  
Мелужи

**ЭТАЖЕЙ:**  
2

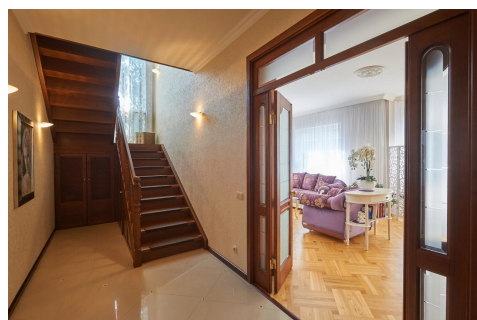
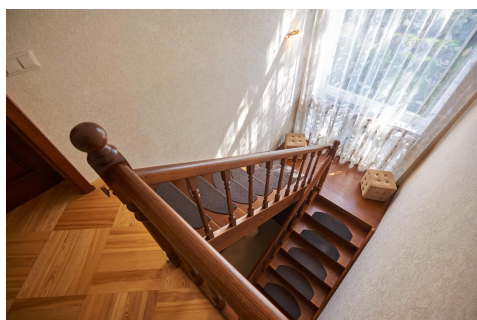
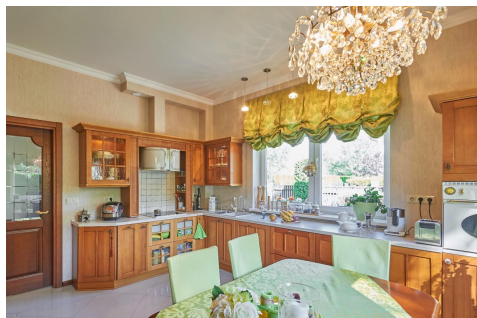
**КОМНАТ:**  
5

**ПЛОЩАДЬ:**  
190 m<sup>2</sup>

**ЗЕМЛЯ:**  
400 m<sup>2</sup>

**СОСТОЯНИЕ:**  
С отделкой

## Полноценный "дом-близнец" в доме на две семьи



**ГОРОД:**  
Юрмала

**РАЙОН:**  
Мелужи

**ЭТАЖЕЙ:**  
2

**КОМНАТ:**  
5

**ПЛОЩАДЬ:**  
190 m<sup>2</sup>

**ЗЕМЛЯ:**  
400 m<sup>2</sup>

**СОСТОЯНИЕ:**  
С отделкой